

# Der optimale Behälterstandplatz

## Hinweise und Tipps für Bauherren



### Mit Sicherheit gut entsorgt

Denken Sie bereits bei der Planung von Neu- oder Umbau Ihrer Immobilie daran, dass bei der Nutzung eines Grundstücks Abfälle entstehen und Sie für die Entsorgung dieser ausreichend Platz benötigen. Zu einem modernen und schönen Wohnumfeld gehört auch ein optimaler Standplatz für Abfallbehälter. Der Kommunalservice Jena berät Sie gern persönlich, auf Wunsch auch vor Ort, zu Ihrem Standort oder Objekt.

Behälterstandplätze sollen straßennah, nicht weiter als ca. 5m vom nächstmöglichen Halteplatz des Müllfahrzeuges entfernt, angelegt werden. Die Abfallsatzung der Stadt Jena sieht verschiedene Sammelbehälter vor: Für die Entsorgung von Restabfall gibt es ein Mindestvorhaltevolumen (15l je Person). Erfahrungsgemäß sind Leichtverpackungen (LVP) der voluminöseste Abfall, möglicherweise sollten Sie dafür mehr Behälter einplanen.

### Die Abfallbehälter

Abfallart	Behälterfarbe	Behältergrößen
Restabfall	grau	60l, 120l, 240l
	grün	660l, 1.100l
Papier, Pappe, Kartonagen (PPK)	blau	120l, 240l, 1.100l
Leichtverpackungen (LVP)	gelb	120l, 240l, 1.100l
Bioabfall	braun	120l
	grün-braun	1.100l

## Der optimale Behälterstandplatz Hinweise und Tipps für Bauherren



Folgender Flächenbedarf muss für die einzelnen Behälter berücksichtigt werden

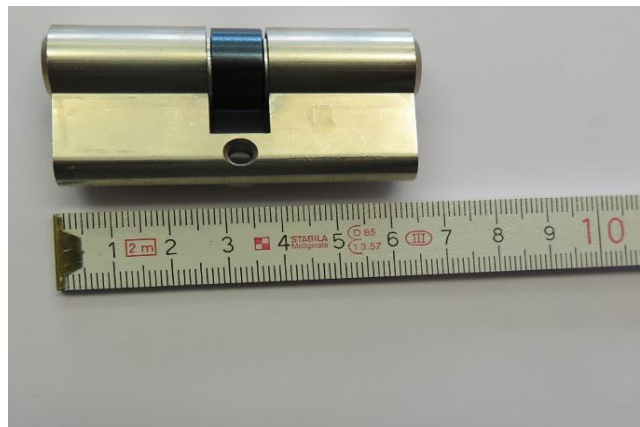
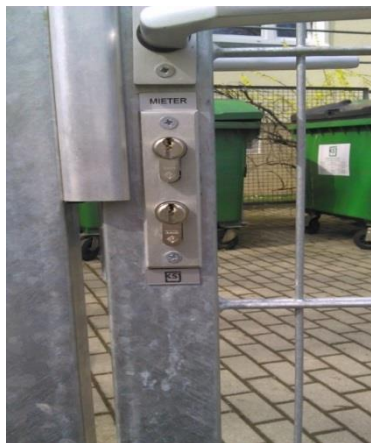
Behältergröße	Behältermaße (L x B x H in cm)	Flächenbedarf/ m <sup>2</sup>
60l	50 x 50 x 100	0,25
120l	52 x 60 x 100	0,35
240l	60 x 80 x 120	0,50
660l, 1.100l	140 x 140 x 150	2,20

### Rollservice

Im Einzelfall lässt sich ein (kostenpflichtiger) Rollservice individuell vereinbaren. Gerne schauen wir uns die Gegebenheiten vor Ort an. Bitte vereinbaren Sie einen Termin. Es muss jedoch gewährleistet sein, dass der Müllstandplatz jederzeit frei zugänglich für unsere Mitarbeiter ist und dass im Winter ein Winterdienst stattfindet, um unseren Mitarbeitern einen gefahrlosen Zugang zu den Behältern zu ermöglichen.

### KSJ – Schließung für Mülleinhausung

Oftmals wird ein umzäunter Müllstandplatz angelegt, der nur den Berechtigten zugänglich ist. Es besteht die Möglichkeit, einen Schließzylinder des KSJ einbauen zu lassen, um den Zugang für unsere Mitarbeiter unabhängig von der Hausschließung und das Herausnehmen der Abfallbehälter zu ermöglichen. Bitte sprechen Sie uns wegen eines Angebotes dazu an. Andere Schlüssler werden nicht von uns entgegengenommen und verwaltet.



# Der optimale Behälterstandplatz

## Hinweise und Tipps für Bauherren



### Das Müllfahrzeug:

Der Kommunalservice Jena setzt zur Abfallsammlung Fahrzeuge mit folgenden Merkmalen ein:

Dreiachsige Abfallsammelfahrzeuge	
• Länge: bis zu 11 m	• Breite: 2,55 m (zzgl. Außenspiegel)
• Höhe: 3,70 m	• Überhang Front: 1,00 m
• Überhang Heck 2,60 m	• Zulässiges Gesamtgewicht: 28t
• Bodenfreiheit: 0,20 m	• Wendekreisdurchmesser 22 m

### So sieht der optimale Behälterstandplatz aus:

Anforderungen an den Standplatz gemäß Abfallsatzung

- Genug Platz für ausreichend Behälter
- Kurzer Weg zum Straßenrand
- Sauberkeit
- Der Transportweg für Abfallbehälter bis zu einer Größe von 240l muss eine lichte Durchgangsbreite von 1,0 m aufweisen, der bei Abfallbehältern von 660 bis 1.100l; 1,50 m
- Der Transportweg muss frei von Treppen und Stufen sein sowie einen festen und ebenen Belag erhalten.
- Breite der Türöffnung von mindestens 1,4 m und Tür einflügelig. Optimal ist eine **Schiebetür**, weil diese beim Rangieren nicht stört.
- Die maximale Rampenneigung bei Abfallbehältern ab 660 bis 1.100l beträgt 5 %

Anforderungen an den Standplatz aus Sicht der Nutzer

- Ausreichendes Behältervolumen
- Leichte Erreichbarkeit der Abfallbehälter, gute Kennzeichnung

### Checkliste

- ✓ Gut zugänglicher und beleuchteter Platz, ebenerdig und ohne Gefälle
- ✓ Genug Freiraum innerhalb des Standplatzes und auf benötigten Wegen und Zufahrten
- ✓ Stufen- und stoßfreie Transportwege auf befestigten Belägen, keine baulichen Hindernisse, keine Rampen
- ✓ Kurze Transportwege, barrierefreier Zugang und ggf. Bordsteinabsenkung
- ✓ Leicht bedienbare Schließvorrichtungen (KSJ-Schließung) bei abschließbaren Behälterboxen oder -standplätzen
- ✓ Schnee- und glättefrei begehbar
- ✓ Zufahrt zum Standplatz ohne Rückwärtsfahren möglich

Bei Fragen zum Behälterstandplatz wenden Sie sich bitte an den Bereich Vertrieb unter:

Telefon: (03641) 4989-250 oder per E-Mail: [vertrieb-ksj@jena.de](mailto:vertrieb-ksj@jena.de)

Gern vereinbaren wir auch einen persönlichen Beratungstermin mit Ihnen.